



evivamed

DEDICATED TO SELF CARE

Digitales Datenmanagement-System

Vivora diCare

Eure Referenten

Svenja Oerter

Training Management

Diabetesberaterin DDG

Mark Spiller

Product Manager

Seit 13 Jahren im Diabetesbereich tätig

EvivaMed Distribution GmbH

Thanhof 13

D-93173 Wenzenbach / Regensburg

evivamed

DEDICATED TO SELFCARE

EvivaMed Unternehmensgruppe

Die EvivaMed Unternehmensgruppe sitzt in Regensburg (D) und...

- vertreibt Medizinprodukte mit dem Fokus auf Diabetestherapie
- entwickelt digitale Versorgungskonzepte
- gehört zu den führenden medizintechnischen Großhändlern in Deutschland



Unser Schwerpunkt

Unser Datenmanagement-System Vivora diCare ist für alle Therapieformen geeignet.

vivora diCare

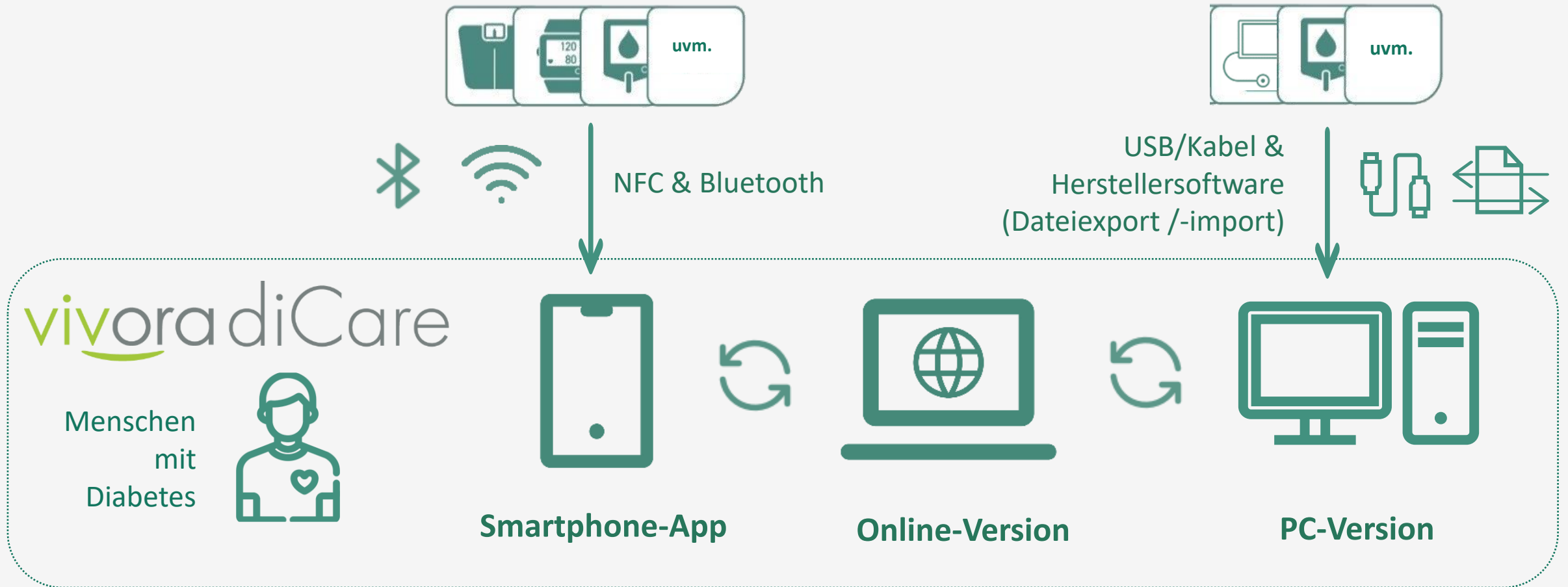
Lebensstil-
Änderung

Diabetes-
Medikamente

Insulin-
Therapie

Insulin-
Pumpen-
therapie

Das System für Patienten



Das System für Patienten

vivora diCare

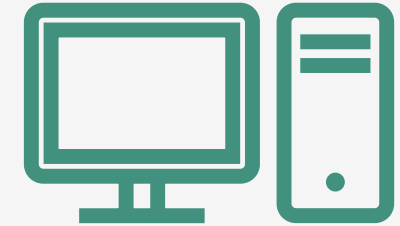
Menschen
mit
Diabetes



Smartphone-App



Online-Version



PC-Version



DSGVO-konforme Datenspeicherung auf
Telekom-Server in Deutschland

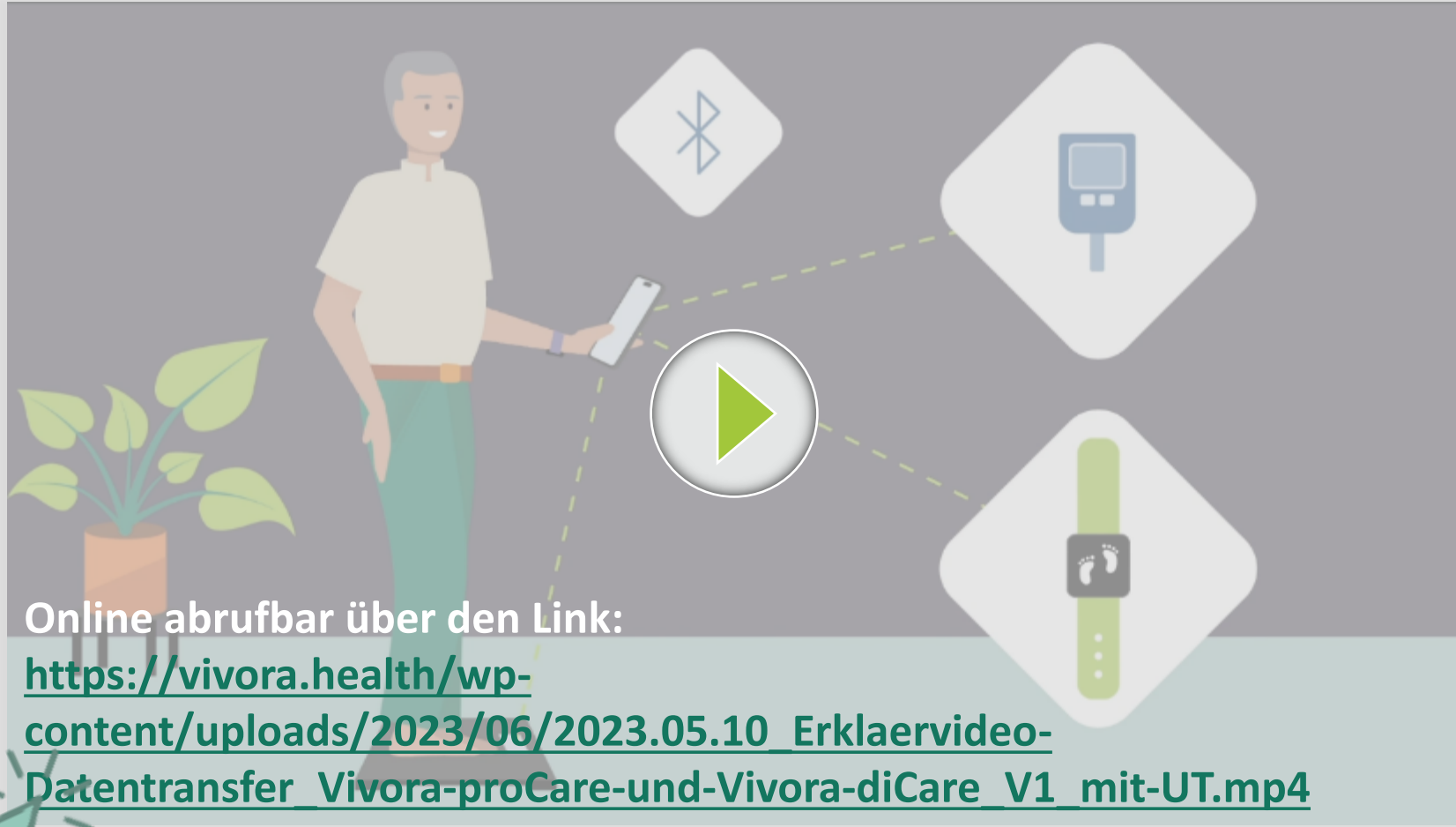


Diabetes-
Teams



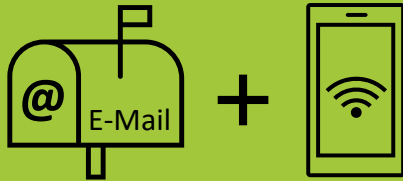
vivora proCare

Datentransfer bei Vivora diCare

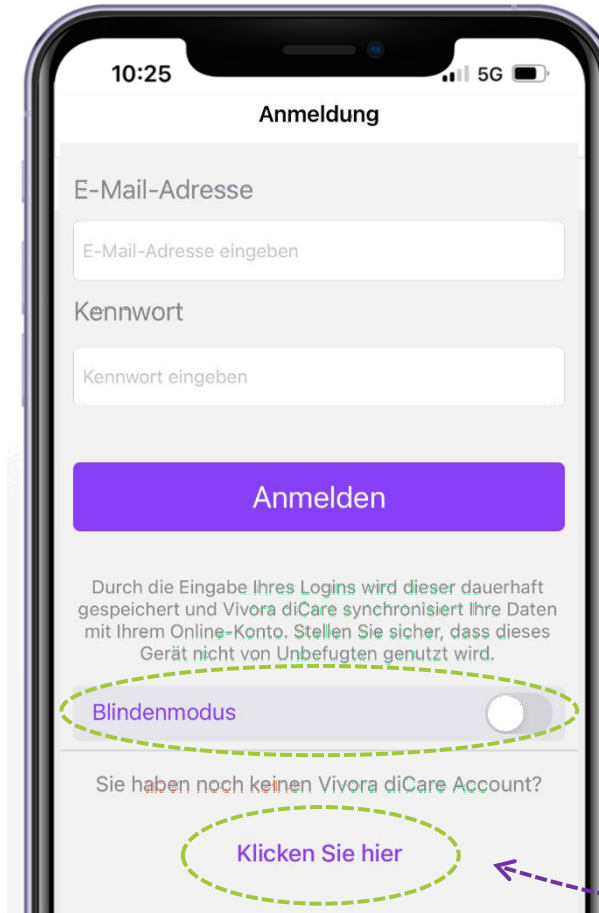


Online abrufbar über den Link:
[https://vivora.health/wp-content/uploads/2023/06/2023.05.10 Erklaervideo-Datentransfer Vivora-proCare-und-Vivora-diCare V1 mit-UT.mp4](https://vivora.health/wp-content/uploads/2023/06/2023.05.10_Erklaervideo-Datentransfer_Vivora-proCare-und-Vivora-diCare_V1_mit-UT.mp4)

Vivora diCare – Dein Start mit der App



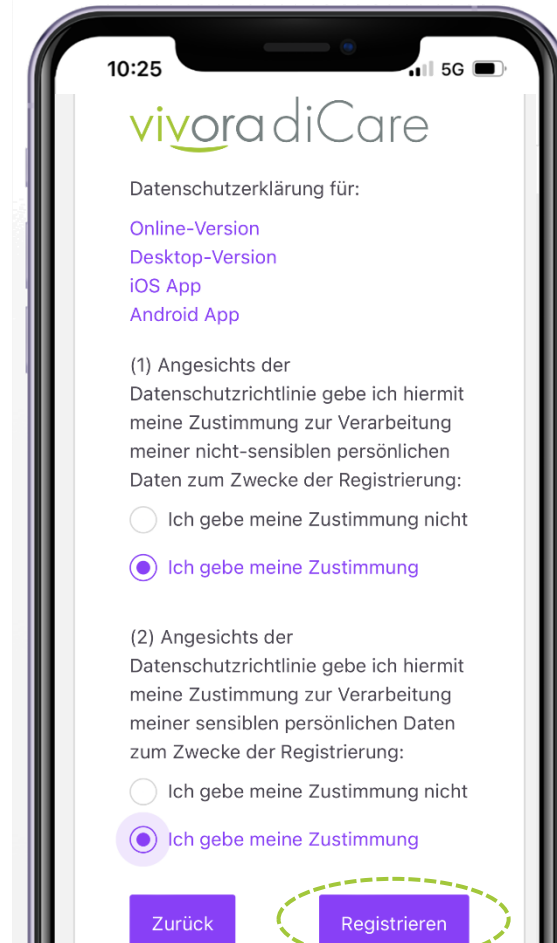
Vivora diCare



Vivora diCare App im App Store (iOS) oder Google Play Store (Android) herunterladen

Um ein Konto zu erstellen, auf **"Klicken Sie hier"** tippen

Vivora diCare – Dein Start mit der App



AGB und
Datenverarbeitung
zustimmen und auf
"Registrieren," tippen

Vivora diCare – Dein Start mit der App



Vivora Online - Benutzerkonto aktivieren

Lieber Anwender,

vielen Dank für Ihre Registrierung bei Vivora Online. Bitte klicken Sie auf den folgenden Link, um Ihr Benutzerkonto zu aktivieren:

<https://care-stage.vivora.health/registration-confirmation?regCode=cb693ed222281&clientId=2>

Sie können dann sofort mit dem Programm beginnen. Hier können Sie jederzeit die akzeptierten [Allgemeines Nutzungs- und Geschäftsbedingungen](#)

10:25 5G

vivora

Willkommen bei Vivora Online - Ihr digitales Datenmanagementsystem

Bitte melden Sie sich mit Ihrer E-Mail-Adresse und Kennwort an.

E-Mail-Adresse

Kennwort

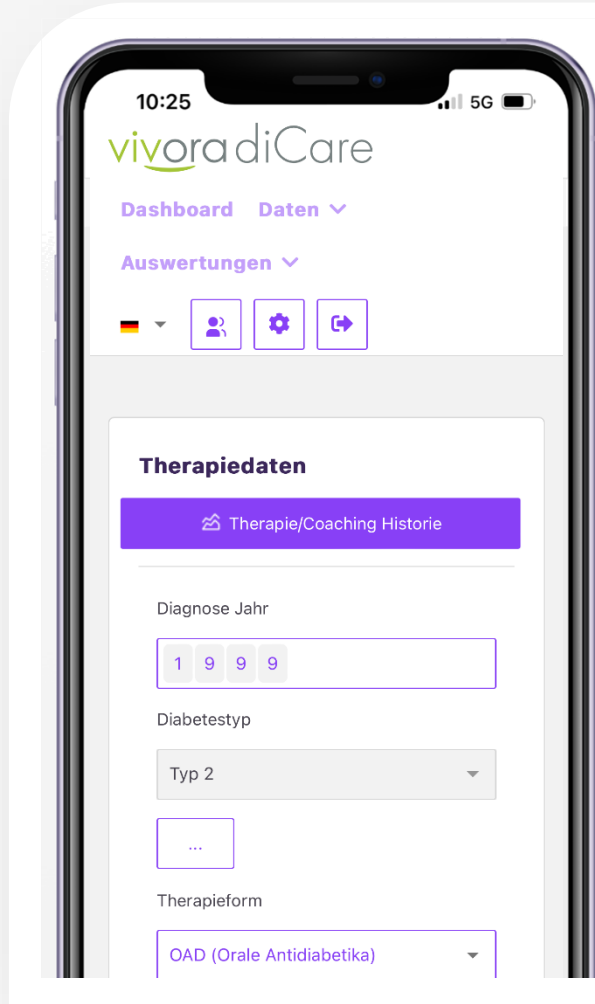
Login

[Noch nicht angemeldet? Hier registrieren](#)

[Kennwort vergessen](#)

Bestätigungslink in der erhaltenen E-Mail klicken, um zur Anmeldeseite zu kommen

Vivora diCare – Therapiedaten eingeben



**Therapiedaten eingangs
zusammen mit dem
Diabetes-Team eintragen -
so sind immer alle Daten
verfügbar**



**Die hier eingetragenen
Essensfaktoren
werden automatisch in
den Bolusrechner der
App übernommen.**

	Essens-Faktor	Korrektur-Faktor	Zielwert
Morgens	4	30	120
Mittags	7	50	130
Abends	6	60	140

Vivora diCare – Therapiedaten

Viele weitere Daten können eingetragen werden:

- **Medikamente**
- **verwendete Hilfsmittel**
- **Etc.**

Das hilft beispielsweise beim Besuch in der Apotheke oder beim Hausarzt.

Therapiedaten Spritzplan Therapie/Coaching Historie

Diabetes-Medikamente Medikamente auswählen

Ihre Auswahl:

Glibenclamid 1,75 mg X

Mein(e) Hilfsmittel Hilfsmittel hinzufügen

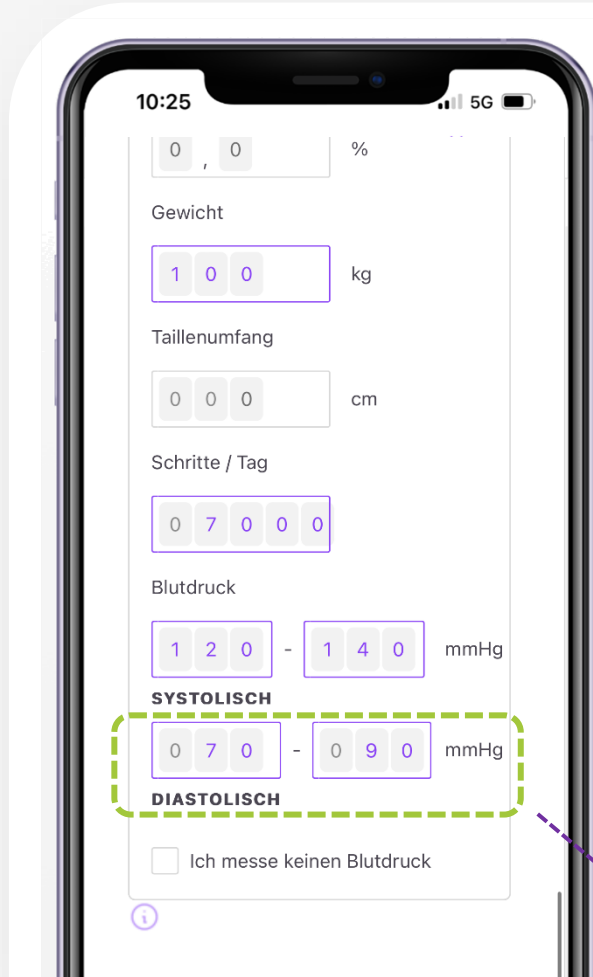
Ihre Auswahl:

FreeStyle Freedom Lite mg/dL (PZN: 05703284) X FreeStyle Libre 2 X

Pendiq 2.0 shadow-black (PZN 13231681) X

Pendiq 2.0 sky-blue (PZN 13231741) X

Vivora diCare – Therapieziele eingeben



**Zusammen mit dem Diabetes-Team
Therapieziele festlegen.
Jeder Parameter mit hinterlegtem
Ziel erzeugt eine Kachel.
Dadurch werden immer nur relevante
Informationen angezeigt.**

**Alle relevanten Daten
auf einen Blick.
Leicht verständlich mit
Smileys, Farben im
Ampelsystem und
Trend-Pfeilen.**

**Jedes Ziel
erzeugt eine
Kachel mit
Smiley und
Trendanzeige.**



Vivora diCare – Digitales Tagebuch

Hier stehen alle wichtigen Informationen:

- CGM-Kurve oder Blutzuckerverlauf
- Bolusgaben und Basal-Insulin
- Bewegung und Ereignisse
- Etc.

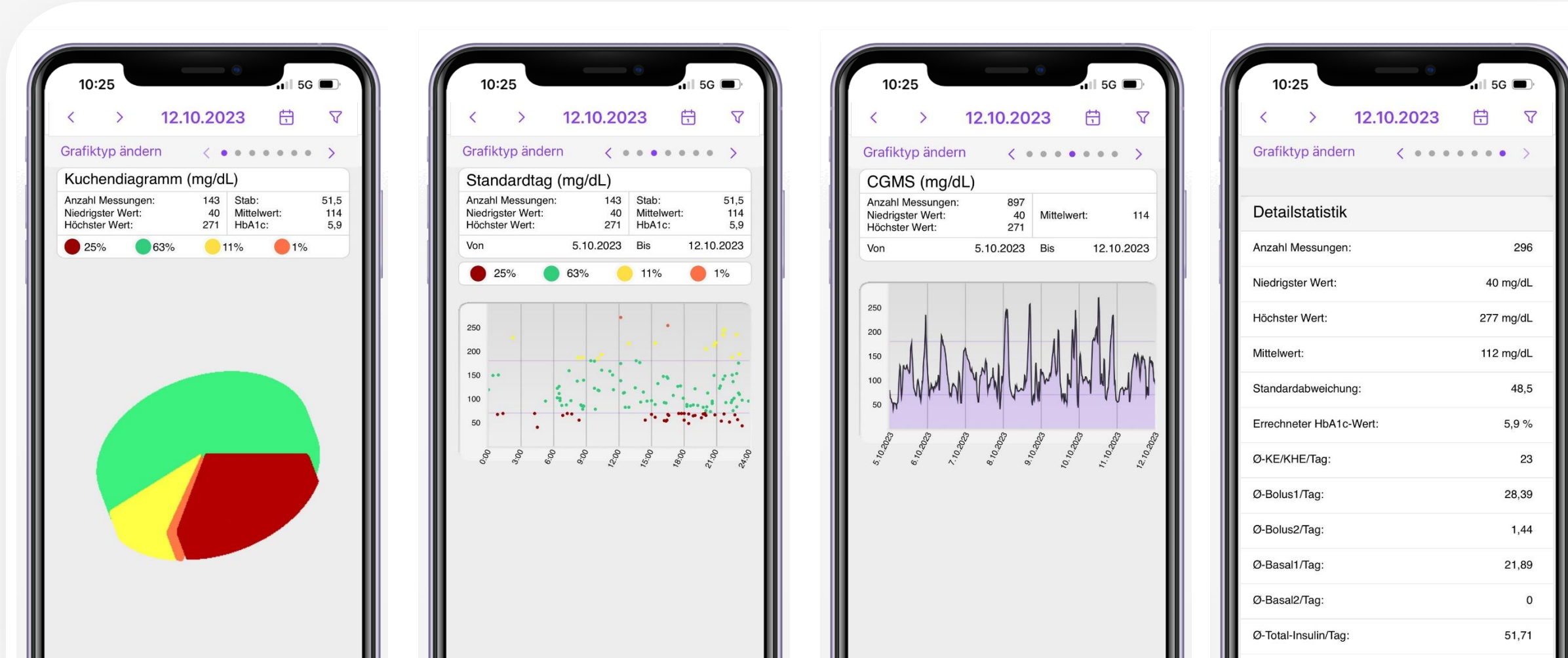
(je nach Therapie)



Du kannst die Bildschirminhalte noch besser sehen, wenn Du Dein Smartphone im Querformat nutzt.

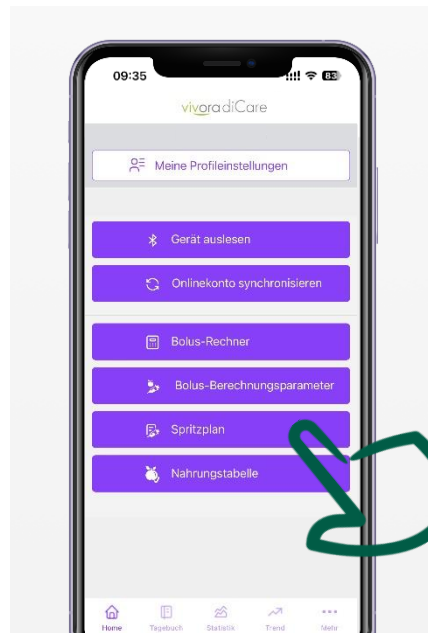


Vivora diCare – Weitere Statistik-Ansichten



Vivora diCare – Digitaler Spritzplan für die Hosentasche

Dein Spritzplan - Jederzeit mit dabei und bei Bedarf einsehbar.



09:35

Schießen Bolusrechner Übernehmen

Ausdruck vom: 15.09.2023 vivora

SPRITZPLAN

Vor- und Nachname: Typ2 ICT
Geburtsdatum: 01.01.1968
Insulin: NovoRapid FlexPen 100

Blutzucker	Einheiten kurzwirksames (Bolus) Insulin					
	Frühstück	Zwischenmahlzeit	Mittagessen	Zwischenmahlzeit	Abendessen	Spätmahlzeit
Unter 60	2					2
60 - 90	8		3		8	
90 - 120	9		4		9	
120 - 160	10		5		10	
160 - 200	11		6		11	
200 - 240	12		7		12	
280 - 320	14		9		14	
Über 440	18		13		18	
Spritz-Ess-Abstand						
Bemerkungen						

Insulin: Toujeo Solostar 300

	Einheiten langwirksames (Basal) Insulin			
	Morgens	Mittags	Abends	Nachts
				34
Bemerkungen				

Du kannst die Bildschirmhalte noch besser sehen, wenn Du Dein Smartphone im Querformat nutzt.



Vivora diCare – Fotofunktion



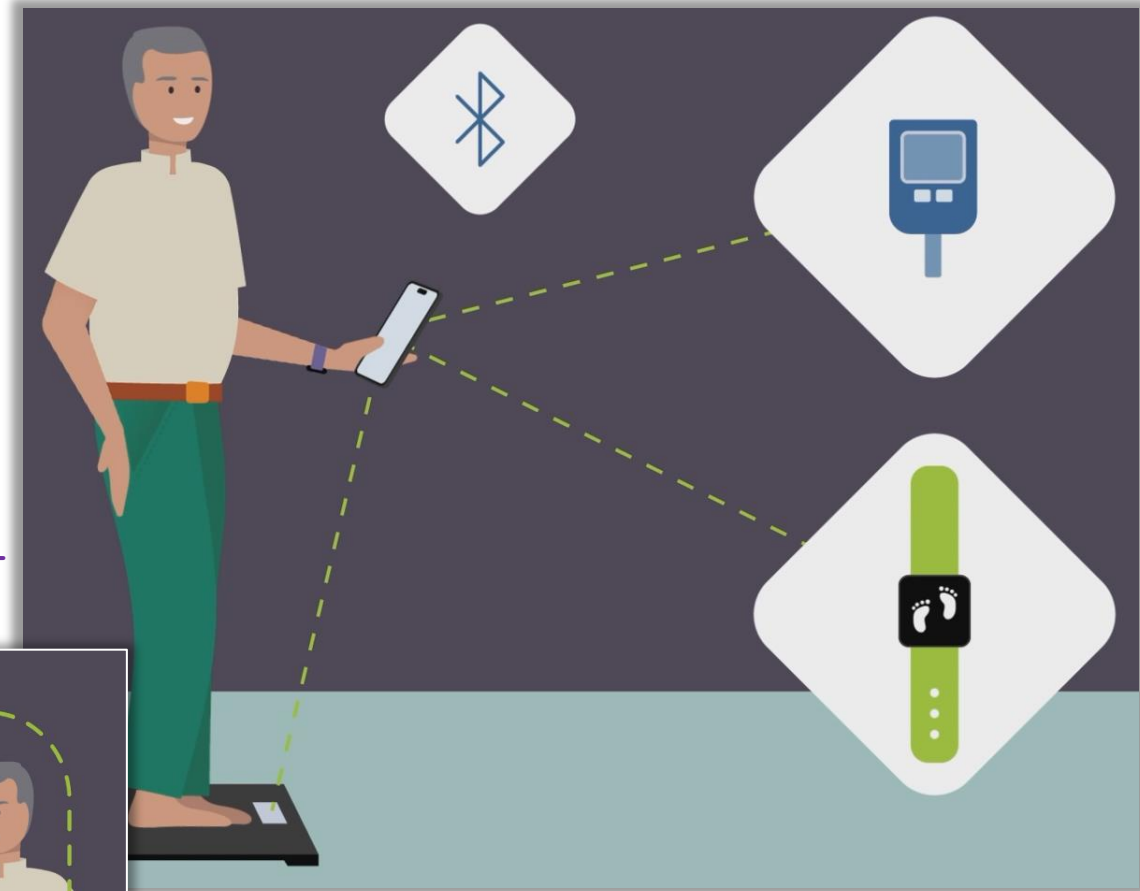
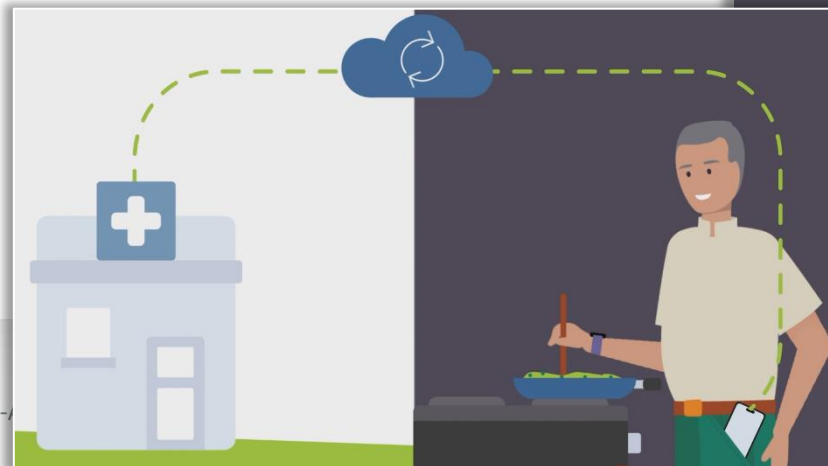
Fotos von Mahlzeiten machen und im Tagebuch abspeichern.



Vivora diCare – Kabellos Messgeräte auslesen

**Manuelle Werte (Gewicht, Blutdruck, etc.)
eingeben**
Messgeräte kabellos auslesen
Daten dem Diabetes-Team freigeben

Alle Daten werden täglich
und automatisch an Dein
Diabetes-Team übertragen -
wenn Du das möchtest!



Vivora diCare – Kabellos Messgeräte auslesen

Messgerät zu Hause auslesen – in 3 Schritten

Wie einfach es geht, Dein Messgerät zu Hause auszulesen, zeigt dieses Beispiel in 3 Schritten:

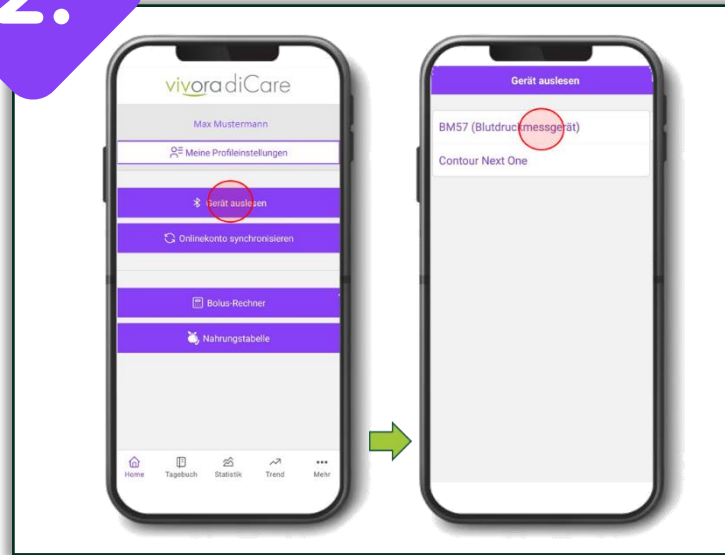
1.

Messung durchführen
und Bluetooth aktivieren



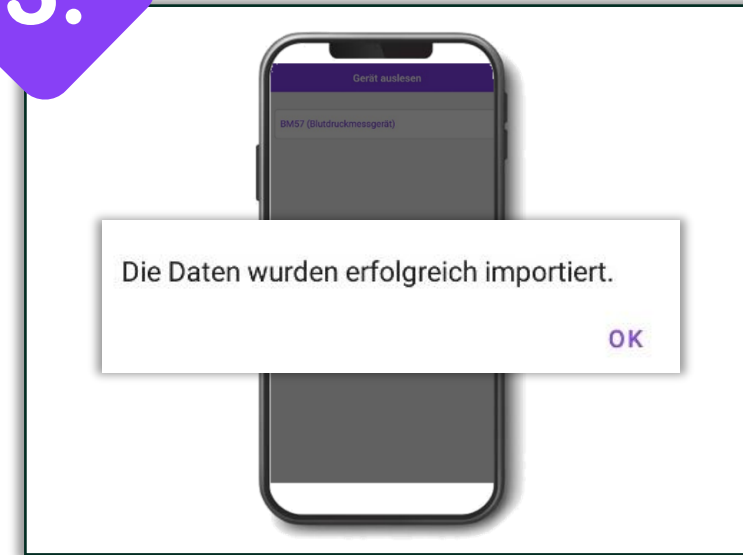
2.

App öffnen und
Messgerät auswählen



3.

Fertig - Daten sind
übertragen



Produkt-Webseite Vivora diCare



Hier findest Du alle unterstützten Geräte: <https://vivora.health/geraeteverwaltung/>

Unser Kundenservice



Persönliche
Ansprechpartner



Kollegen mit Sitz
in Deutschland



Montag – Freitag
08:00 – 18:00 Uhr



**Unser Team freut sich auf Deine
Kontaktaufnahme:**

Fon: +49 (0)941 / 20 600 3-0

Fax: +49 (0)941 / 20 600 3-99

E-Mail: info@evivamed.de

Deine Vorteile mit Vivora diCare



Mehr Zeit beim
nächsten
Praxis-Besuch



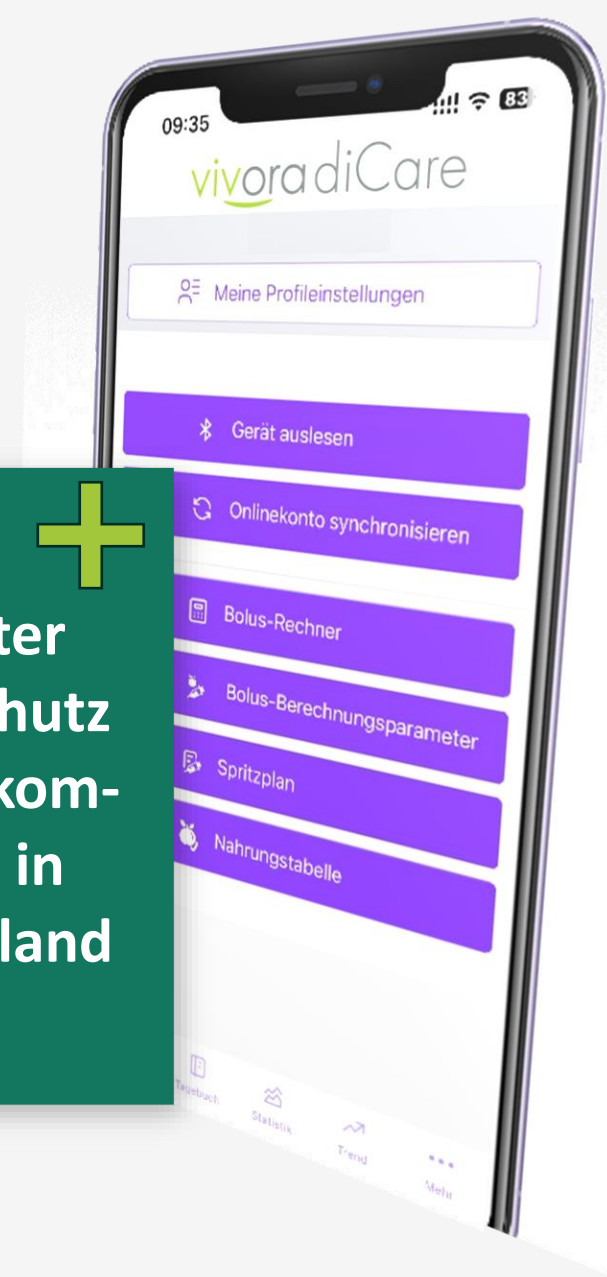
Alle Daten zu
jeder Zeit
digital abrufbar
– auch
unterwegs



Manuelle
Einträge in der
App schnell
gemacht

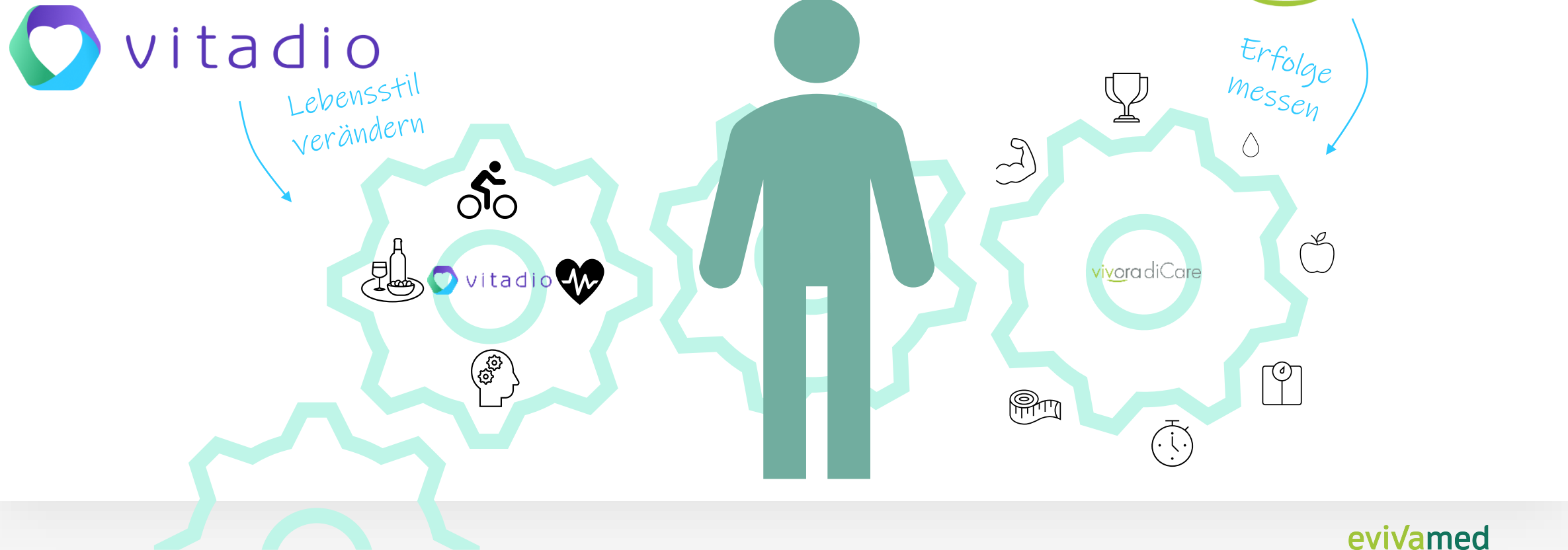


Höchster
Datenschutz
mit Telekom-
Server in
Deutschland



App auf Rezept

Die passende DiGA zum Diabetes-Management-System Vivora diCare für Menschen mit Typ 2 Diabetes:



EvivaMed Distribution GmbH
Thanhof 13
D-93173 Wenzenbach
Regensburg

www.evivamed.com